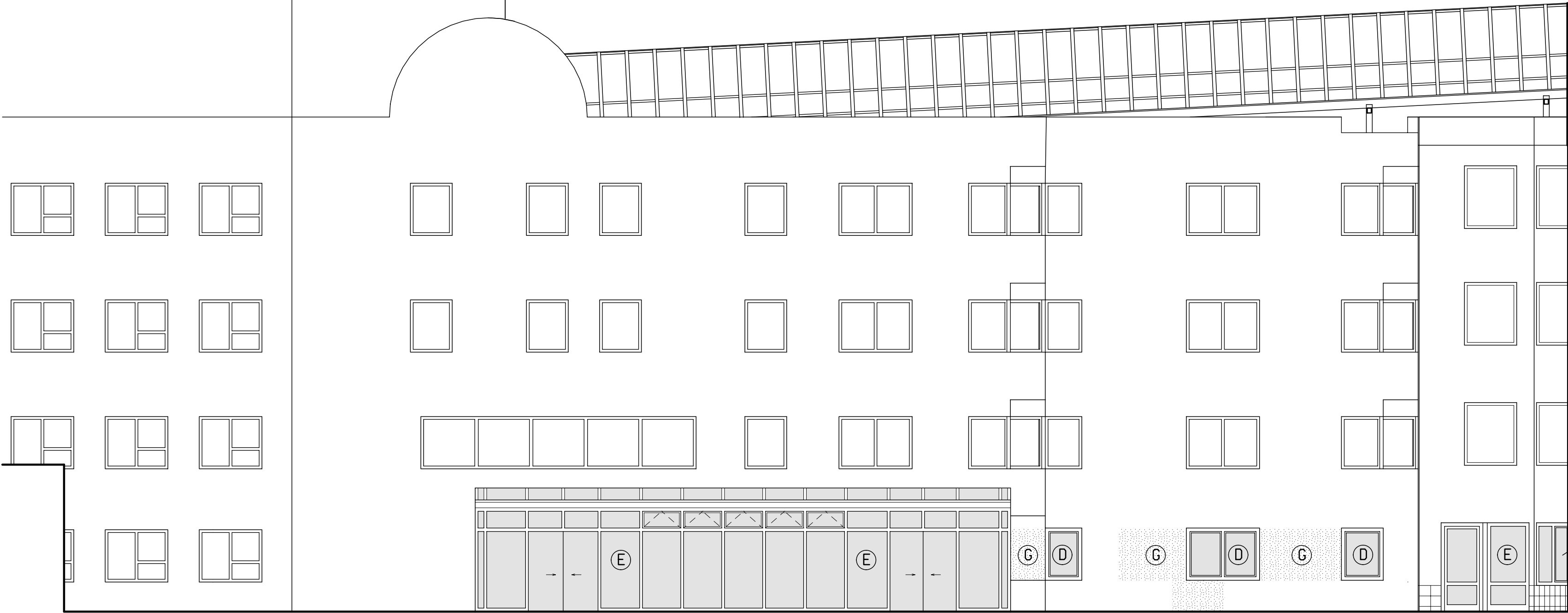


POHLEDY - PŘÍSTAVBA PAVILONU "B"

M 1:100

POHLED OD ZÁPADU



LEGENDA

- C KLEMPÍŘSKÉ PRVKY, BARVA ŠEDÁ
- D SYSTÉMOVÉ PLASTOVÉ VÝPLNĚ OTVORŮ, BARVA RÁMŮ BÍLÁ
- E SYSTÉMOVÉ HLINÍKOVÉ VÝPLNĚ OTVORŮ, BARVA RÁMŮ SVĚTLE ŠEDÁ
- G DOPLNĚNÍ STÁVAJÍCÍ FASÁDNÍ OMÍTKY, BARVA SVĚTLE ŠEDÁ (VIZ STÁVAJÍCÍ)  
(ZATEPLENÍ A CELÁ FASÁDA PAVILONU B BUDE ŘEŠENA SAMOSTATNOU PD)

POZNÁMKA

±0,000 - STÁVAJÍCÍ VÝŠKOVÁ ÚROVEŇ PODLAHY 1.NP PAVILONU "A"

KRESLIL	PROJEKTANT	ODPOV. PROJEKTANT	HIP	KONTROLOVAL	<div>PRXION</div> <div>PROJEKČNÍ A INŽENÝRSKÁ KANCELÁŘ</div> <div>HURDÁLKOVA 206, 547 01 NÁCHOD</div> <div>tel. 491 433 158 fax. 491 487 785</div>	
ING. J. JIREČEK	ING. J. JIREČEK	ING. R. HUBKA	ING. R. HUBKA	ING. R. HUBKA		
STAVEBNÍK	Královohradecký kraj, Pivovarské nám. 1245, Hradec Králové					
MÍSTO STAVBY	Oblastní nemocnice Náchod					
AKCE <b>URGENTNÍ PŘÍJEM</b> <b>PŘÍSTAVBA A STAVEBNÍ ÚPRAVY ČÁSTI PAVILONU "A" A PAVILONU "B"</b> OBJEKT <b>SO-01 PŘÍSTAVBA A STAVEBNÍ ÚPRAVY PAVILONU "A" A PAVILONU "B"</b> DÍL <b>AST ARCHITEKTONICKO-STAVEBNÍ ŘEŠENÍ</b>					STUPEŇ	DPS
					DATUM	VI/2023
					ZAKÁZKOVÉ ČÍSLO	02/23
					ARCHIVNÍ ČÍSLO	480
					FORMÁT	3 x A4
OBSAH	POHLEDY – PŘÍSTAVBA PAVILONU "B"				MĚŘITKO	ČÍSLO VÝKRESU
					1: 100	D.1.1.10